

AIR HOIST

ZENDO

エアホイスト



YouTube

遠藤工業

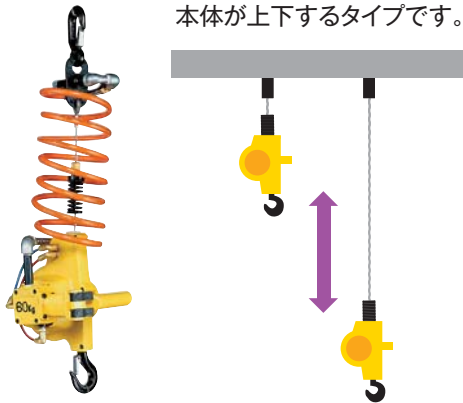


WIRE ROPE TYPE

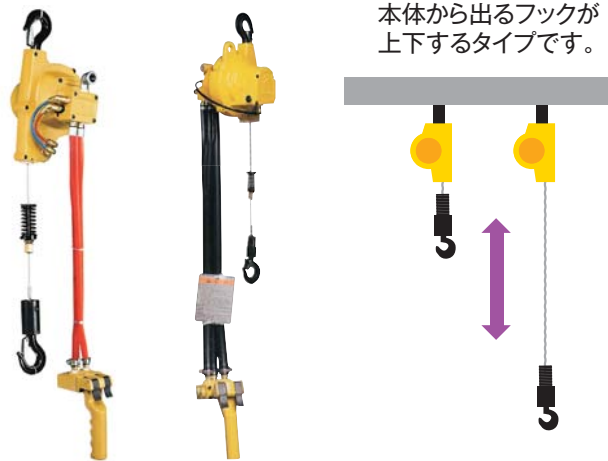
ワイヤロープ式 EHW / AH型

動作のタイプ

EHW-60 EHW-120



EHW-60R EHW-120R AH-250R



EHW-60 , EHW-120

FUNCTION



ワイヤロープ式



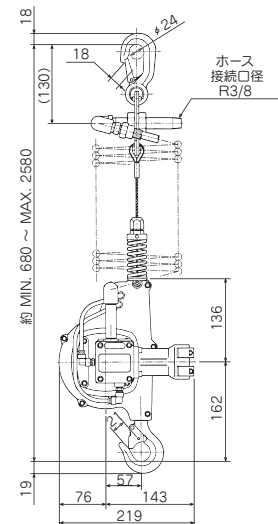
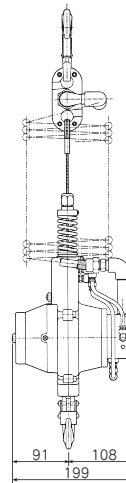
エアモータトローリ適用



ボタンコントロール



フレントロリ適用



型式	定格荷重 (kg)	揚程 (m)	給気圧力 MPa [kgf/cm ²]	巻上速度 m/min	空気消費量 m ³ /min (normal)	接続口径	質量 (kg)
EHW-60	60	1.9	0.4 {4}	18.5	0.55	R 3/8	9.2
			0.5 {5}	22.5	0.7		
			0.6 {6}	26.0	0.88		
EHW-120	120	1.9	0.4 {4}	11.0	0.59	R 3/8	9.4
			0.5 {5}	13.5	0.75		
			0.6 {6}	16.0	0.93		

注意事項

1. ホイスト及びトロリの使用にあたっては、フィルタ及びブルブリケータをできるだけホイストの近くに取り付けてください。
2. EHW-AH型におきましては、揚程増し及びワイヤ延長はできません。
3. エアホイストは一般屋内用です。周囲温度-10度~+50度の範囲内でご使用ください。

EHW-60R, EHW-120R

FUNCTION



ワイヤロープ式



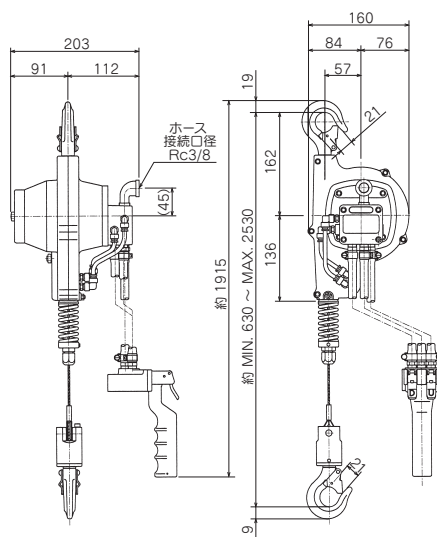
エアモータトオリ適用



ボタンコントロール



プレートリ適用



※コントロールホースの長さは1.5mです。

型式	定格荷重 (kg)	揚程 (m)	給気圧力 MPa (kgf/cm ²)	巻上速度 m/min	空気消費量 m ³ /min (normal)	接続口径	質量 (kg)
EHW-60R	60	1.9	0.4 {4}	18.5	0.55	Rc 3/8	9.5
			0.5 {5}	22.5	0.7		
			0.6 {6}	26.0	0.88		
EHW-120R	120	1.9	0.4 {4}	11.0	0.59	Rc 3/8	9.7
			0.5 {5}	13.5	0.75		
			0.6 {6}	16.0	0.93		

AH-250R

FUNCTION



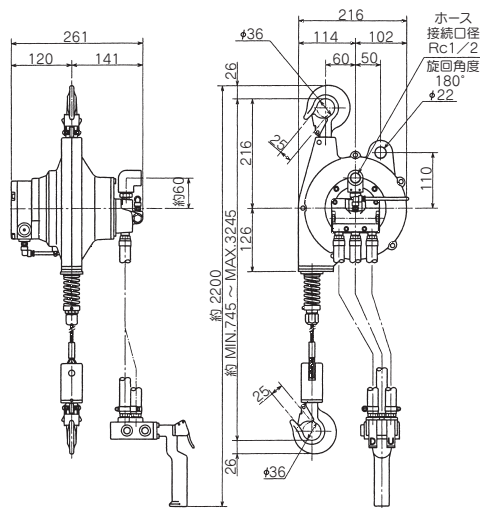
ワイヤロープ式



エアモータトオリ適用



ボタンコントロール



※コントロールホースの長さは1.7mです。

※本機は揚程2.5m以上で使用するとワイヤロープが逆巻きとなります。必ず2.5m以内で御使用ください。

型式	定格荷重 (kg)	揚程 (m)	給気圧力 MPa (kgf/cm ²)	巻上速度 m/min	空気消費量 m ³ /min (normal)	接続口径	質量 (kg)
AH-250R	160	2.5	0.4 {4}	9.0	0.75	Rc 1/2	18.2
	200		0.5 {5}	10.0	0.92		
	250		0.6 {6}	11.0	1.1		

注意事項

- 1.ホイスト及びトオリの使用にあたっては、フィルタ及びブルブリケータをできるだけホイストの近くに取り付けてください。
- 2.EHW-AH型におきましては、揚程増し及びワイヤ延長はできません。
- 3.エアホイストは一般屋内用です。周囲温度-10度~+50度の範囲内でご使用ください。



CHAIN TYPE

チェーン式 AT / ATC / EHL型

チェーンタイプホイストは強靱性・耐摩耗性にすぐれた、合金鋼の表面硬化ロードチェーンを採用しており十分な耐久性と安全性を備えたエアホイストです。

EHLタイプ ペンダントコントロールスイッチの適用



AT-60K , AT-125K

FUNCTION



チェーン式



エアモータロリ適用



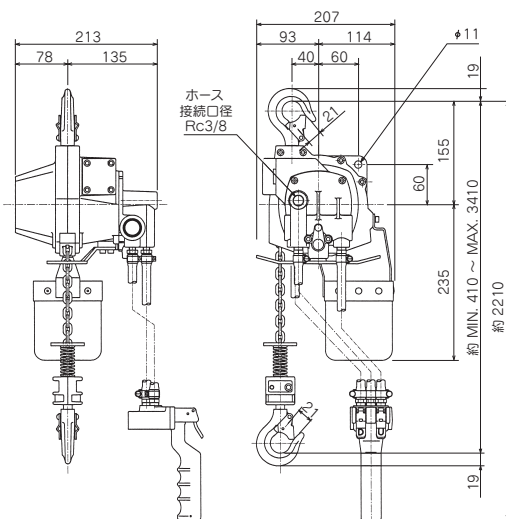
ボタンコントロール



プレートロリ適用



ロードチェーン延長可



※コントロールホースの長さは1.8mです。

型式	定格荷重 (kg)	標準揚程 (m)	給気圧力 MPa {kgf/cm ² }	巻上速度 m/min	空気消費量 m ³ /min (normal)	チェーン線径×掛数	接続口径	質量 (kg)
AT-60K	60	3	0.4 {4}	16.5	0.52	4.0×1	Rc 3/8	12.3
			0.5 {5}	20.0	0.67			
			0.6 {6}	23.5	0.85			
AT-125K	125	3	0.4 {4}	10.0	0.55	4.0×1	Rc 3/8	12.5
			0.5 {5}	12.0	0.71			
			0.6 {6}	14.5	0.9			

注意事項

1. ホイスト及びトロリの使用にあたっては、フィルタ及びリブリケータをできるだけホイストの近くに取り付けてください。
2. エアホイストは一般屋内用です。周囲温度-10度~+50度の範囲内でご使用ください。

ATC-60K , ATC-125K

FUNCTION



チェーン式



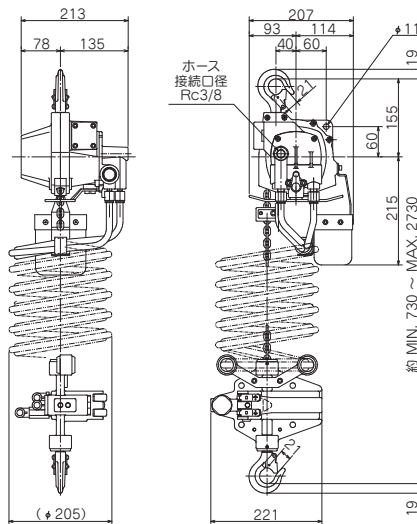
エアモータ
トロリ適用



ボタン
コントロール



プレートロリ
適用



型 式	定格荷重 (kg)	標準揚程 (m)	給気圧力 MPa {kgf/cm ² }	巻上速度 m/min	空気消費量 m ³ /min (normal)	チェーン線径×掛数	接続口径	質 量 (kg)
ATC-60K	60	2	0.4 {4}	14.0	0.45	4.0×1	Rc 3/8	14.3
			0.5 {5}	18.0	0.58			
			0.6 {6}	20.0	0.68			
ATC-125K	125	2	0.4 {4}	6.5	0.42	4.0×1	Rc 3/8	14.5
			0.5 {5}	10.5	0.55			
			0.6 {6}	12.0	0.65			

AT-60K-5 , AT-125K-5 , ATC-60K-5 , ATC-125K-5

STOP 非常停止ボタンが標準装備されたシリーズです。

FUNCTION



チェーン式



エアモータ
トロリ適用



ボタン
コントロール



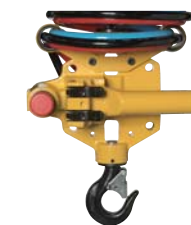
プレートロリ
適用



非常停止
ボタン



写真はAT-60K-5用です。



写真はATC-60K-5用です。

※コントロールホースの長さは1.8mです。

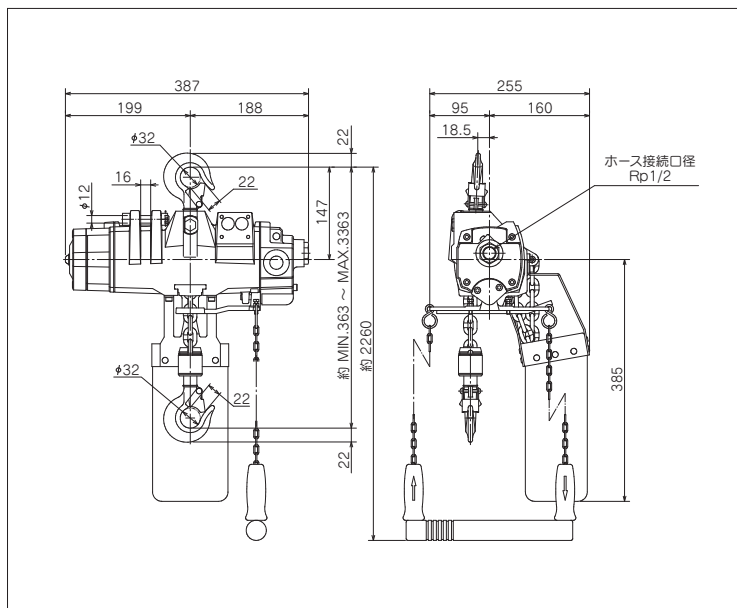
型 式	定格荷重 (kg)	標準揚程 (m)	給気圧力 MPa {kgf/cm ² }	巻上速度 m/min	空気消費量 m ³ /min (normal)	チェーン線径×掛数	接続口径	質 量 (kg)
AT-60K-5	60	3	0.4 {4}	16.5	0.52	4.0×1	Rc 3/8	13.0
			0.5 {5}	20.0	0.67			
			0.6 {6}	23.5	0.85			
AT-125K-5	125	3	0.4 {4}	10.0	0.55	4.0×1	Rc 3/8	13.2
			0.5 {5}	12.0	0.71			
			0.6 {6}	14.5	0.9			
ATC-60K-5	60	2	0.4 {4}	14.0	0.45	4.0×1	Rc 3/8	14.3
			0.5 {5}	18.0	0.58			
			0.6 {6}	20.0	0.68			
ATC-125K-5	125	2	0.4 {4}	6.5	0.42	4.0×1	Rc 3/8	14.5
			0.5 {5}	10.5	0.55			
			0.6 {6}	12.0	0.65			

注意事項

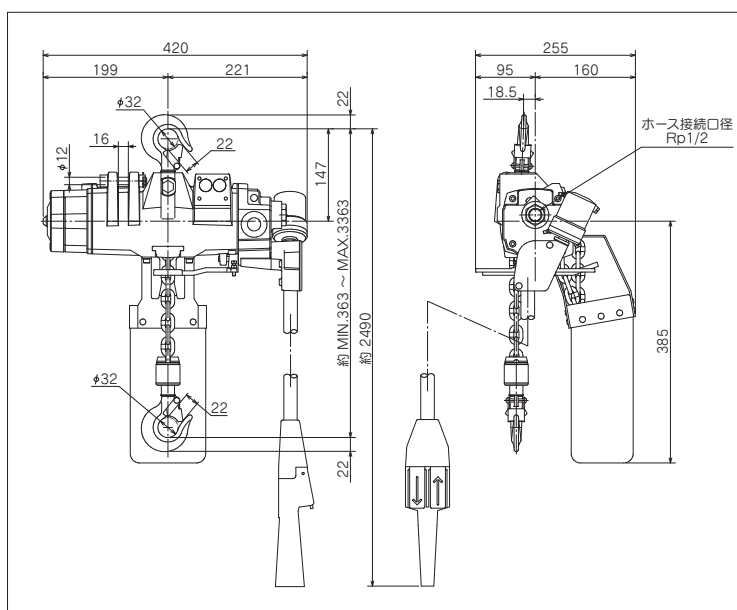
- 1.ホイスト及びトロリの使用にあたっては、フィルタ及びブルブリケータをできるだけホイストの近くに取り付けてください。
- 2.エアホイストは一般屋内用です。周囲温度-10度~+50度の範囲内でご使用ください。

EHL-025TS , EHL-049TS

EHL-025TS , EHL-049TS



※コントロールチェーンの長さは2mです。

EHL-025TS PCS-1
EHL-049TS PCS-1

※コントロールチューブの長さは2mです。

FUNCTION



チェーン式



ペンダント
コントロール
スイッチ適用



ロードチェーン
延長可



エアモータ
トリ適用



オーバーロード
プロテクタ適用

型 式	定格荷重 (kg)	標準揚程 (m)	給気圧力 MPa [kgf/cm ²]	巻上速度 m/min	空気消費量 m ³ /min (normal)	チェーン 線径×掛数	接続口径	質 量 (kg)
EHL-025TS	250	3	0.4 {4}	12.0	0.9	6.3×1	Rp 1/2	20
			0.5 {5}	16.0	1.3			
			0.6 {6}	18.0	1.6			
EHL-049TS	490		0.4 {4}	7.5	0.95			
			0.5 {5}	9.0	1.3			
			0.6 {6}	10.5	1.65			

注1) PCS-1の質量は2.3kgです。 注2)コントロールチューブの延長は6m(全長8m)まで可能です。

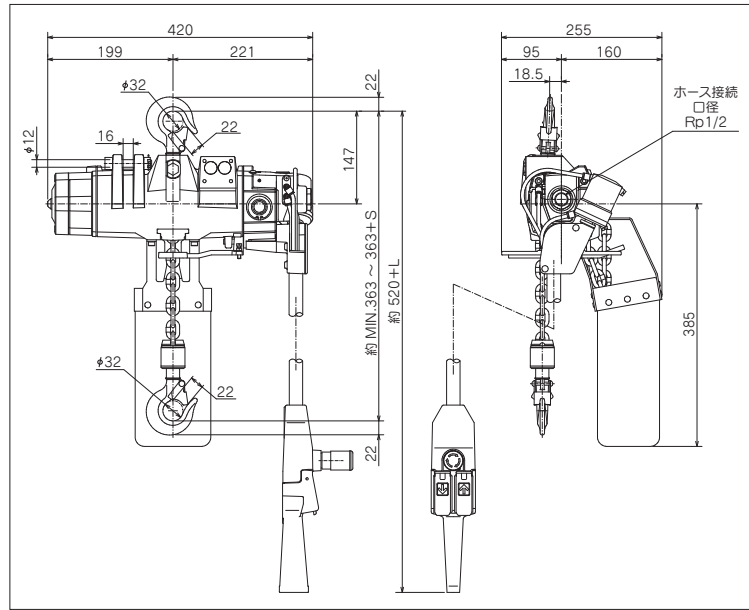
注意事項

1. ホイスト及びびトリの使用にあたっては、フィルタ及びブリケータをできるだけホイストの近くに取り付けてください。
2. ペンダントコントロールスイッチを注文された場合、別梱包となりますのでご了承ください。
3. エアホイストは一般屋内用です。周囲温度-10度～+50度の範囲内でご使用ください。

EHV25SP, EHV49SP

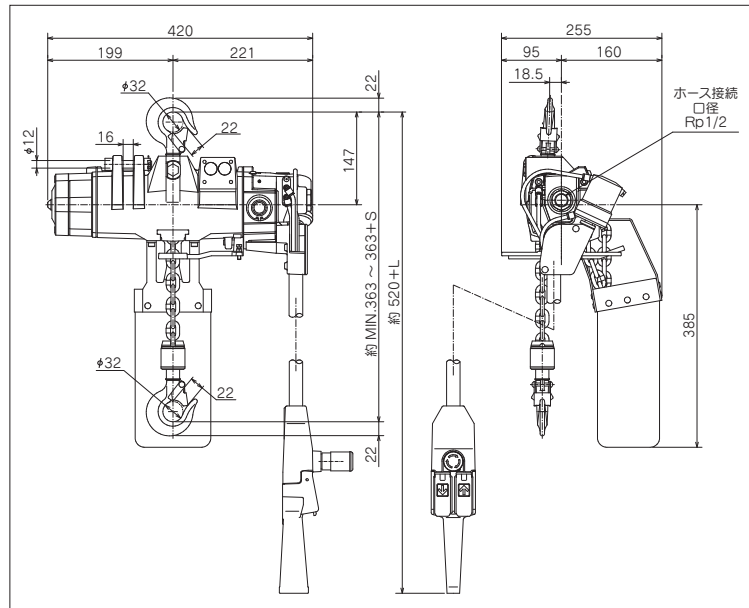
STOP 非常停止ボタンが標準装備されたシリーズです。

EHV25SP



※コントロールチェーンの長さは2mです。

EHV49SP



※コントロールチューブの長さは2mです。

FUNCTION



チェーン式



ロードチェーン延長可



エアモータ
トロリ適用



オーバーロード
プロテクタ適用



非常停止
ボタン

型 式	定格荷重 (kg)	標準揚程 (m)	給気圧力 MPa [kgf/cm ²]	巻上速度 m/min	空気消費量 m ³ /min (normal)	チェーン 線径×掛数	接続口径	質 量 (kg)
EHV25SP	250	3	0.4 {4}	12.0	0.9	6.3×1	Rp 1/2	23
			0.5 {5}	16.0	1.3			
			0.6 {6}	18.0	1.6			
EHV49SP	490		0.4 {4}	7.5	0.95			
			0.5 {5}	9.0	1.3			
			0.6 {6}	10.5	1.65			

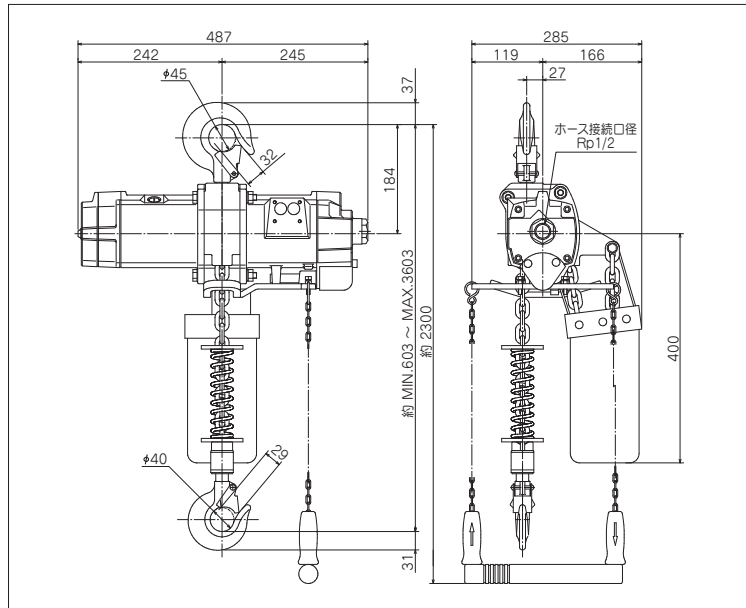
注1) コントロールチューブの延長は6m(全長8m)まで可能です。

注意事項

1. ホイスト及びトロリの使用にあたっては、フィルタ及びブルブリーケータをできるだけホイストの近くに取り付けてください。
2. ペンダントコントロールスイッチは別梱包となります。
3. エアホイストは一般屋内用です。周囲温度-10度~+50度の範囲内でご使用ください。

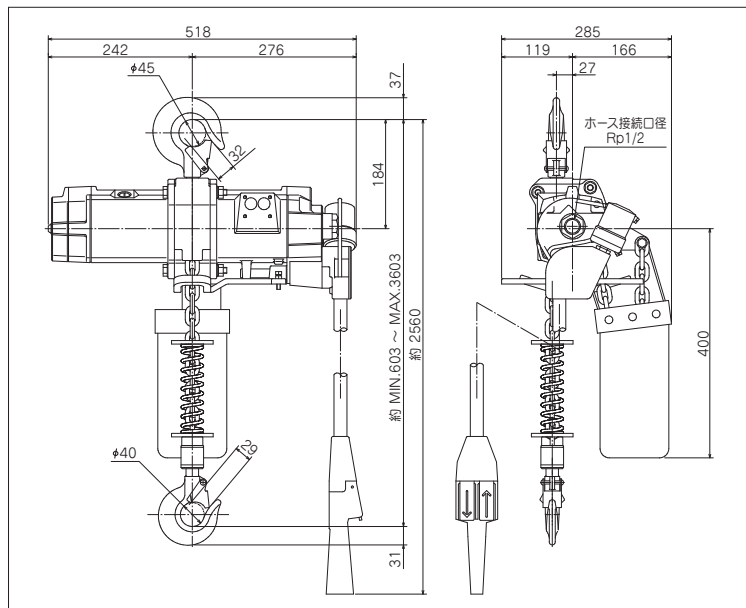
EHL95S

EHL95S



※コントロールチェーンの長さは2mです。

EHL95S PCS-2



※コントロールチューブの長さは2mです。

FUNCTION



チェーン式



ペンダント
コントロール
スイッチ適用



ロードチェーン
延長可



エアモータ
トリ適用



オーバーロード
プロテクタ適用

型 式	定格荷重 (t)	標準揚程 (m)	給気圧力 MPa {kgf/cm ² }	巻上速度 m/min	空気消費量 m ³ /min (normal)	チェーン 線径×掛数	接続口径	質 量 (kg)
EHL95S	0.95	3	0.4 {4}	4.0	1.0	7.1×1	Rp 1/2	35
			0.5 {5}	5.2	1.4			
			0.6 {6}	6.0	1.8			

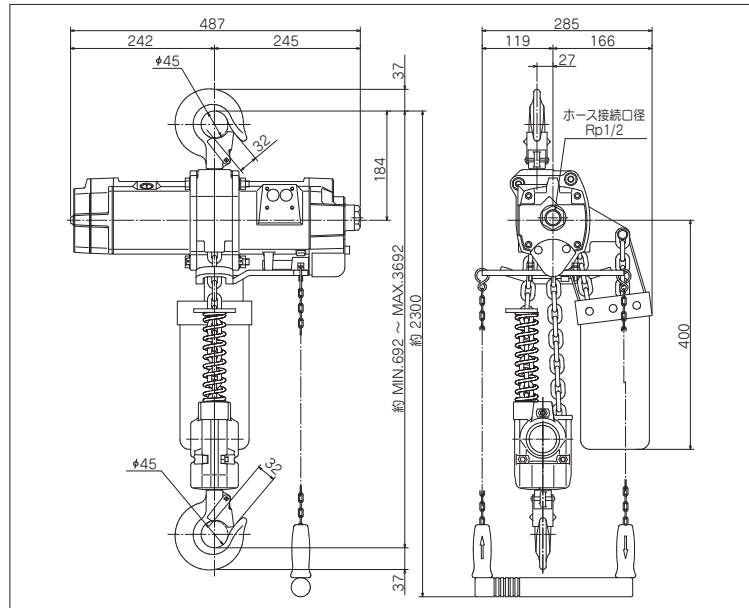
注1) PCS-2の質量は2.7kgです。 注2) コントロールチューブの延長は6m(全長8m)まで可能です。

注意事項

1. ホイスト及びトリの使用にあたっては、フィルタ及びリブリケータをできるだけホイストの近くに取り付けてください。
2. ペンダントコントロールスイッチを注文された場合、別梱包となりますのでご了承ください。
3. エアホイストは一般屋内用です。周囲温度-10度~+50度の範囲内でご使用ください。

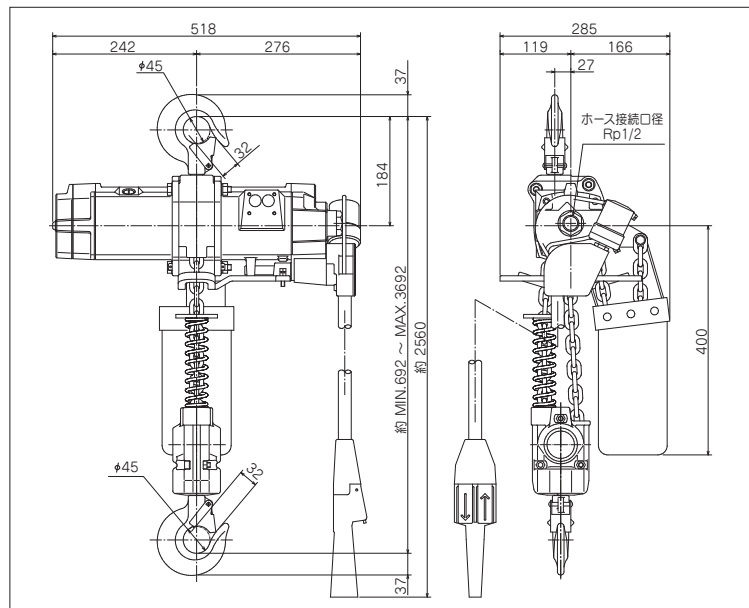
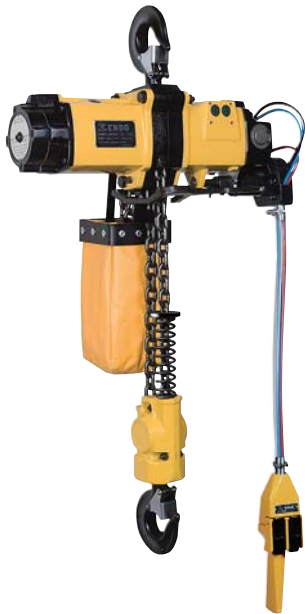
EHL190W

EHL190W



※コントロールチェーンの長さは2mです。

EHL190W PCS-2



※コントロールチューブの長さは2mです。

FUNCTION



チェーン式



ペンダント
コントロール
スイッチ適用



ロッドチェーン
延長可



エアモーター
トリ適用



オーバーロード
プロテクタ適用

型 式	定格荷重 (t)	標準揚程 (m)	給気圧力 MPa [kgf/cm ²]	巻上速度 m/min	空気消費量 m ³ /min (normal)	チェーン 線径×掛数	接続口径	質 量 (kg)
EHL190W	1.9	3	0.4 {4}	2.0	1.0	7.1×2	Rp 1/2	43
			0.5 {5}	2.6	1.4			
			0.6 {6}	3.0	1.8			

注1) PCS-2の質量は2.7kgです。 注2) コントロールチューブの延長は6m(全長8m)まで可能です。

注意事項

1. ホイスト及びトリの使用にあたっては、フィルタ及びブリアケータをできるだけホイストの近くに取り付けてください。
2. ペンダントコントロールスイッチを注文された場合、別梱包となりますのでご了承ください。
3. エアホイストは一般屋内用です。周囲温度-10度~+50度の範囲内でご使用ください。



AIR MOTOR TROLLEY

エアモータトオリ MTH型

エアモータタイプで安全

化学工場や危険物取扱い箇所でも安心して使用できます。

低速運転から高速運転まで

荷役作業などスピードを要求される作業に抜群の威力を発揮し、作業能率が飛躍的に向上します。



特別付属品

4点式ペンダントコントロールスイッチ

型式	適用ホイスト型式		質量 (kg)
PCS-41	EHL-025TS	EHL-049TS	3.2
PCS-42	EHL95S	EHL190W	3.6

注) 上記型式にはホイスト本体のコントロールシリンダを含みます。
※コントロールチューブの長さは2.4mです。

仕様

型式	定格荷重 (t)	給気圧力 MPa {kgf/cm ² }	走行速度 m/min	空気消費量 m ³ /min (normal)	適用レール幅B (mm)	最小回転半径 (mm)	接続口径	質量 (kg)
MTH-1T-5	1	0.4 {4}	20	0.55	75	3500	Rc 1/2	約 35
		0.5 {5}	25	0.6				
		0.6 {6}	28	0.65	100・125	800		
MTH-2T-5	2	0.4 {4}	16	1.05	125・150	1000	Rc 1/2	約 63
		0.5 {5}	17	1.3				
		0.6 {6}	18	1.6				

注) 1.ホイストとの取り付けはフックオン式が標準となりますが、アイフック式をご希望の場合は、ご連絡ください。別途お見積致します。
2.トロリの使用にあたっては、フィルタ及びブルブリケータをできるだけトロリの近くに取り付けてください。

適合型式一覧

型式	EHL-025TS	EHL-049TS	EHL95S	EHL190W
MTH-1T-5	○	○	○	
MTH-2T-5				○

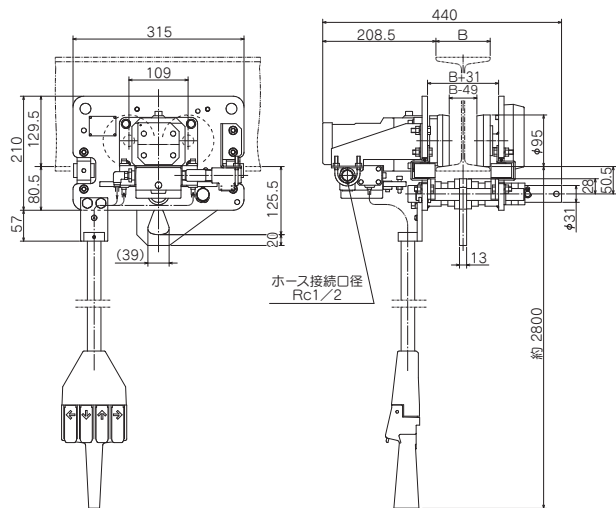
ENDO AIR HOIST MTH SERIES

MTH-1T-5 PCS-41付

FUNCTION



4点式
ペンダント
コントロール
スイッチ適用



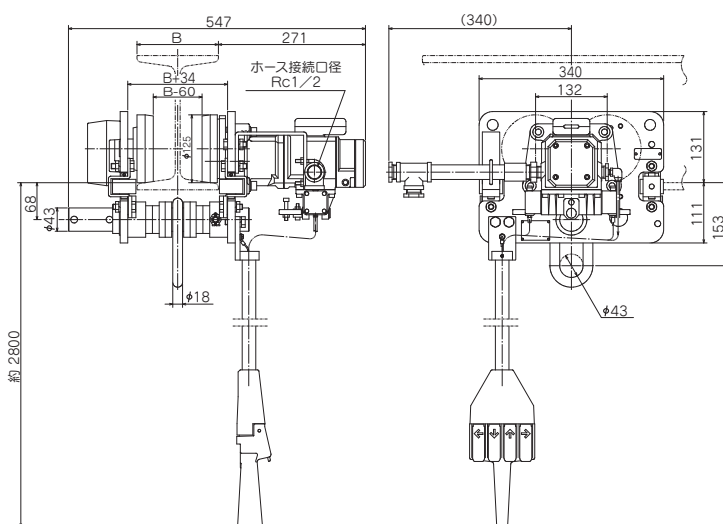
※コントロールチューブの長さは2.4mです。

MTH-2T-5 PCS-42付

FUNCTION



4点式
ペンダント
コントロール
スイッチ適用



※コントロールチューブの長さは2.4mです。

注意事項

- 1.ホイスト及びトロリの使用にあたっては、フィルタ及びリブリケータをできるだけホイストの近くに取り付けてください。
- 2.エアモーターは一般屋内用です。周囲温度-10度~+50度の範囲内でご使用ください。

特別付属品

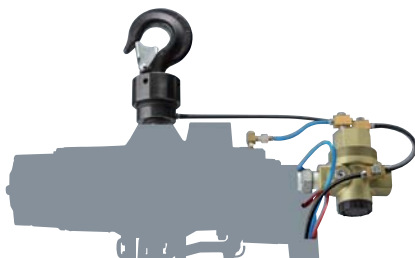
クリーナ1式



排気騒音の低減とオイルミストを回収し、快適な作業環境を作ります。

品番	適用ホイスト型式		質量 (kg)
LHP001343	EHL-025TS EHV25SP	EHL-049TS EHV49SP	1.0
LHP001388	EHL95S	EHL190W	1.0

オーバーロードプロテクタ



定格荷重を超えないようにする装置。

適用ホイスト型式	質量(kg)
EHL-025TS	2.0
EHL-049TS	2.0
EHV25SP	2.0
EHV49SP	2.0
EHL95S	6.2
EHL190W	6.2

ペンダントコントロールスイッチ



PCS-1/2

PCS-2BV1
非常停止ボタン付

非常停止ボタン付を選択した場合は、本体吸気口にバルブが付きます。

標準品はコントロールチェーンタイプですが、ペンダントコントロールスイッチをオプションで取り付けることができます。

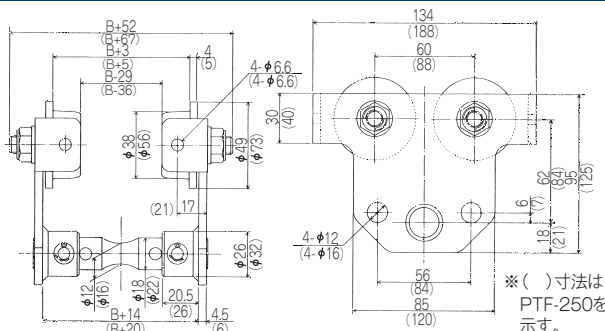
型式	適用ホイスト型式		質量 (kg)
PCS-1	EHL-025TS	EHL-049TS	2.3
PCS-2	EHL95S	EHL190W	2.7
PCS-2BV1	EHL95S	EHL190W	3.2

注) 1.コントロールチェーンの延長は6m(全長8m)まで可能です。

2.EHVタイプは非常停止ボタン付きペンダントスイッチが標準で取り付けられています。

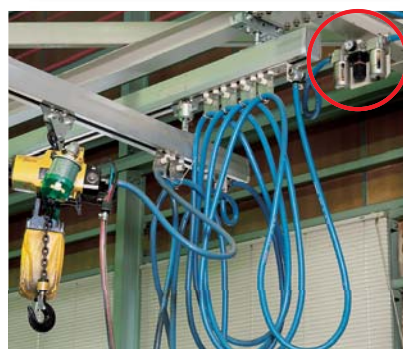
プレートリ

PTF-125・250



型式	容量 (kg)	最小回転半径 (mm)	レール幅B (mm)	質量 (kg)
PTF-125	125	600	50 75	1.6
PTF-250	250	900	75 100 125	4.2

ルブリケータ取付使用例



※エアホイスには潤滑油が必要な為、エアフィルタ、レギュレータおよびルブリケータは、できるだけエアホイスの近くの配管に接続してください。

ENDO

ホームページアドレス <http://www.endo-kogyo.co.jp>

AIR HOIST

遠藤工業株式会社

本社営業部 新潟県燕市秋葉町3丁目14番7号
〒959-1261 TEL (0256) 62-5133 FAX (0256) 62-5772
東京営業部 東京都千代田区神田東松下町12-2 JBSL 神田ビル2F
〒101-0042 TEL (03) 5295-3711 FAX (03) 5295-3717
大阪営業部 大阪市浪速区幸町2丁目3番14号 タイタービル3F
〒556-0021 TEL (06) 6568-1571 FAX (06) 6568-1573
名古屋営業部 愛知県名古屋市中区大須1丁目7番14号 パークIMビル3F
〒460-0011 TEL (052) 253-6231 FAX (052) 253-6240
九州営業部 福岡市博多区博多駅東3丁目11番15号 文喜ビル3F
〒812-0013 TEL (092) 412-5281 FAX (092) 412-5280



ISO9001 JP97/010458
認証取得：本社、工場



ISO14001 JP10/070952
認証取得：本社、工場